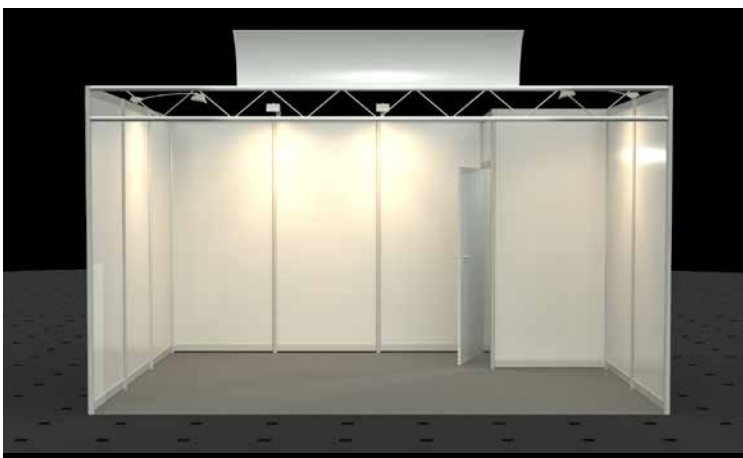
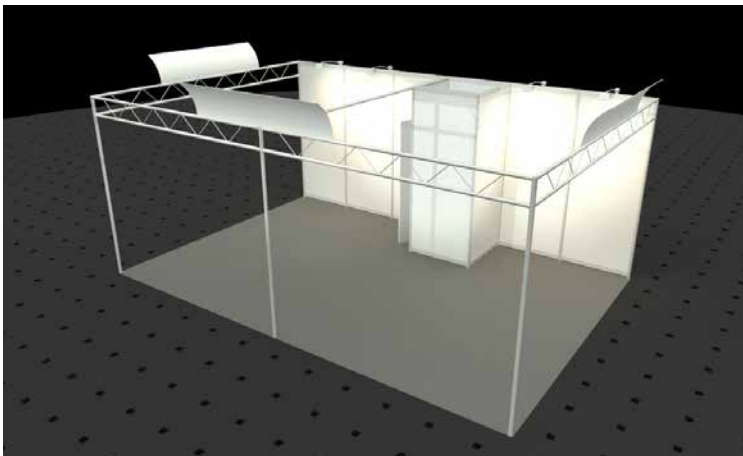


Beispiel Eckstand 6 × 3 m*



Beispiel Reihenstand 4 × 3 m



Beispiel Kopfstand 6 × 4 m

465 | OCTA_Cover

Der OCTA_Cover wirkt sehr offen und einladend. Er bietet große werbewirksame Blendenflächen, die auch in der Vielzahl an Messeständen von Ihren Kunden wahrgenommen werden.

Beschreibung

- Besonderheit: Flachträger mit aufgesetzten leicht gekrümmten Blenden
- für Stände mit Seitenlängen von 3 bis 6 m (mind. 12 m²)
- Wände weiß, Rahmen und Traverse silber (Octanorm Standbausystem)
- Blenden und Wandflächen für Beschriftung geeignet*
- als Reihen-, Eck- oder Kopfstand baubar (Blockstand auf Anfrage möglich)

Ausstattung

- Kabine 1 m², abschließbar
- Garderobenleiste, Papierkorb
- 4 Langarmstrahler*
- Teppichboden Standardfarbe grau, blau (für alle Standorte), grün (erhältlich nur in Dresden u. Halle) oder rot (erhältlich nur in Gießen); B1 schwer entflammbar

Erweiterbar mit Mobiliar, Zubehör und Technik. Unser Katalog steht Ihnen zum Download bereit!



Achtung: Bild zeigt Beispielstand – Größe und Aussehen Ihres Standes entnehmen Sie bitte den Messeunterlagen.

Wandelemente

- ① Blende
- ② Standardwand
- ③ Kabinentür
- ④ Türsturz

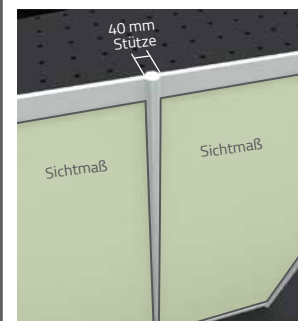
Gern unterbreiten wir Ihnen ein unverbindliches Angebot zur **Gestaltung und Beklebung** Ihres Messestandes.

Möchten Sie die Druckdaten selber anlegen, beachten Sie bitte folgende Vorgaben:

- 4/0-farbig in **CMYK**
- druckfähige PDF, Format **1:1** bei **mind. 100 dpi** (oder im Maßstab 1:10)
- **keine Schnitt-/Druckmarken, kein zusätzlicher Beschnitt zum Druckmaß** (Beachten Sie beim Anlegen das Sichtmaß)
- **Grafiken** über mehrere Wände **einzel**n pro Wand anlegen
- **Gesamtansicht** des Standes für die Positionierung der Drucke **beifügen**

WICHTIG:

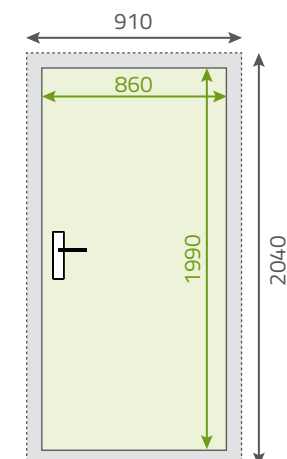
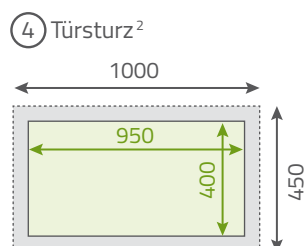
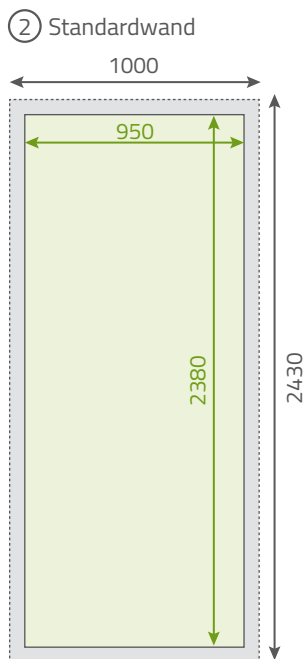
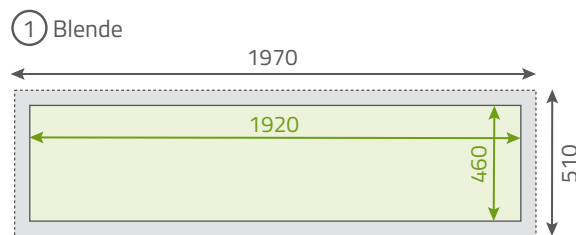
- Alle Elemente, die **über dem Sichtmaß** liegen, werden vom Messesystem verdeckt.
- Messewände werden durch eine **40 mm** breite Stütze unterbrochen



Bei Fragen: 0351/3153360

Druckmaße (in mm)

- Druckmaß
- Sichtmaß



²⁾ Türsturz ist mit Oberkante Standardwand bündig. Abstand zw. Türsturz und Türblatt = 70 mm (ausgehend vom Sichtmaß).

STANDBAUDETAILS

Basisstand OCTA_Cover



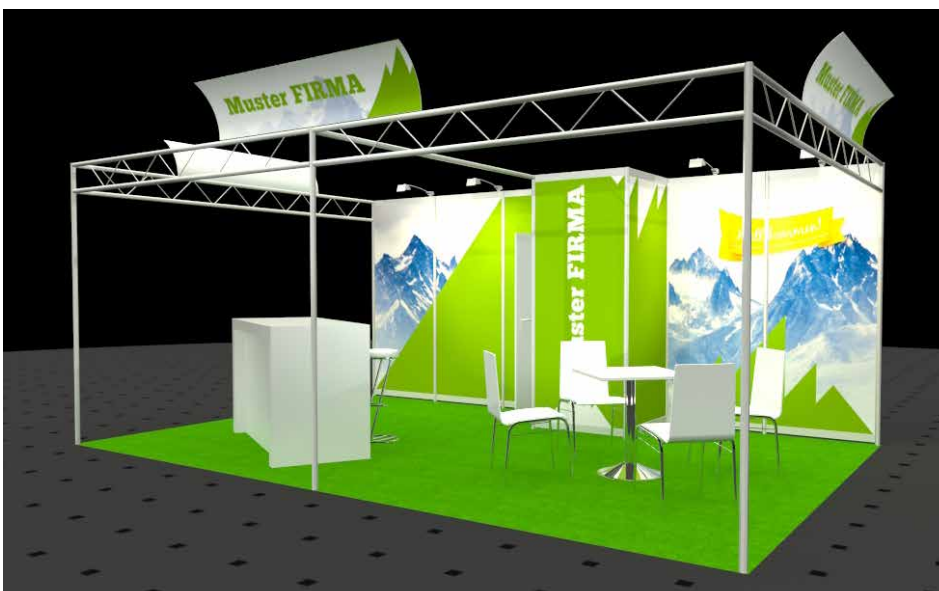
Gestaltungs- und
Ausstattungsbeispiel*
Eckstand 4 x 4 m



Gestaltungs- und
Ausstattungsbeispiel*
Reihenstand 4 x 3 m

WICHTIG

Die Beispiele auf dieser Seite zeigen mögliche Sonderausstattungen, die nicht im Basispreis enthalten sind. Wir beraten Sie gern!



Gestaltungs- und
Ausstattungsbeispiel*
Kopfstand 6 x 4 m

Zusätzlich zum Basisstand könnte Sie dieses Mietmobiliar interessieren:



Artikel-Nr. 201009
**Stehtischbrücke 180,
verblendet, weiß**
180 × 110 × 80 cm



Artikel-Nr. 526
Theke Viertelkreis
136 × 100 × 99 cm



Artikel-Nr. 484
Tisch Edelstahl/weiß
70 × 70 cm, H: 74 cm



Artikel-Nr. 201002
Stehtisch Buche/Chrom
Ø 70 cm, Höhe: 112 cm



Artikel-Nr. 552
Barhocker Rio
weiß, Kunstleder, höhenverstellbar
Gestell: Metall in Chromoptik
Sitzhöhe: 63 – 83 cm



Artikel-Nr. 220061
Stuhl Zeus
Gestell Chrom, Sitzschale und
Leder weiß
51 × 81 × 58 cm
Sitzhöhe: 49 cm



Artikel-Nr. 564
Ablagebord geneigt
(nur für Octanorm Standsysteme)
100 × 30 cm

Katalog mit Miet-
mobiliar, Technik
und Zubehör unter:
www.creatyp.de